



TUOTETIEDOT

SPEED CORNER 90

- Suoja ulkokulmiin sisätiloissa.
- Paperipinnoitetuille kipsilevyille.
- Itsekiinnittyvä teippi nopeaan ja helppoon asentukseen.
- Kuivumisaikaa ei tarvita, voidaan tasoittaa heti.
- Valmistettu kierrätettävästä polystyreenistä.
- Helppo leikata oikeaan pituuteen tavallisilla saksilla.
- Vakaa ja kosteudenkestävä pakkaus.

TUOTETIEDOT

Speed Corner 90 on sisäkäyttöön tarkoitettu kulmasuoja-
lista paperipinnoitetuille kipsilevyille. Itsekiinnittyvän teipin
 ansiosta kulmasuoja on nopea ja helppo asentaa, ja asennus
 tapahtuu täysin ilman työkaluja. Tuotteessa on terävä reuna,
 jota vasten voi tasoittaa. Speed Corner suojaa ja luo suorita
 90 asteen kulmia. Tuote sopii kaikenlaisiin ulospäin suun-
 tautuviin kulmiin, kuten ikkunan- ja ovenpieliin. Kulmasuoja
 on valmistettu ympäristöystävällisestä ja kierrätettävästä
 polystyreenimuovista. Voidaan käyttää Joutsenmerkki-ra-
 kennuksissa mutta ei voida rekisteröidä Joutsenmerkki-talo-
 tuoteportaaliin.

KÄYTTÖ

Käytetään yhdessä standardin EN 13963 CE-merkinnän
 mukaisesti hyväksytyin tasoitteen kanssa. Speed Corner on
 tarkoitettu asennettavaksi paperipinnoitetuille kipsilevyihin.
 Jos tuote asennetaan muihin materiaaleihin, kuten kompo-
 siitti-, kuitukipsi- tai sementtipohjaisiin levyihin, näiden pinta
 on käsiteltävä sopivalla tartuntapohjusteella. Tarttuvuus
 muihin materiaaleihin kuin paperipinnoitetuille kipsiin on aina
 varmistettava ennen asennusta. Kulmasuojan kiinnityspin-
 tojen tulee olla kuivia ja pölyttömiä. Lämpötila asennuksen
 aikana ei saa laskea alle 10°C:hen.

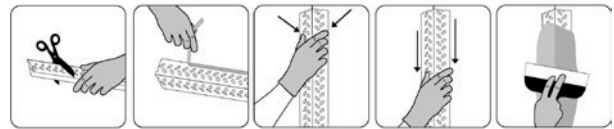
Kulmasuojalista huoneen suhteellisessa kosteudessa >30 %
 - <70 %.

KÄSITTELY

Käytä käsineitä tasoitetta työstäessäsi. Käytä hionnan
 yhteydessä hengitys- ja silmiensuojaimia pölyn aiheuttaman
 epämukavuuden välttämiseksi. Muita paikallisia määräyksiä
 on noudatettava.

Tekniset tiedot

Pituus:	2,7 m
Leveys:	40 x 40 mm
Käyttöalue:	Sisätiloissa paperipintaisiin kipsilevyihin
Säilytys:	Kuivassa
Pakkaus:	Pahvilaatikko, jossa 100 kulmasuojaa



TYÖNKULKU

1. Leikkaa kulmasuoja haluttuun pituuteen tavallisilla saksilla. Kulmasuoja on leikattava 3–5 mm lyhyemmäksi kuin kulma, johon se asennetaan, ettei se jää jännitykseen.
2. Poista suojakalvo kokonaan ennen asennusta. Suojakalvon sisäpuolella on liimaamaton reuna, ns. fingerlift-läppä, joka helpottaa poistamista.
3. Aloita asentaminen kohdistamalla kulmasuojan toinen pää symmetrisesti kulman päälle, josta asentaminen aloitetaan. Paina kulmasuoja kulmaa vasten ja varmista tarttuminen painamalla suojan reunat kipsiä vasten.
4. Jatka sitten kulmasuojan painamista järjestyksessä kulmaa vasten ja paina reunat kipsiä vasten koko kulman pituudelta. Kulman voi nyt tasoittaa.
5. Käytä aina CE 13963 tasoitetta, jolla on korkea tarttuvuus.

KUIVUMISAIKA

Kuivumisaika riippuu muun muassa alustasta, kerroksen paksuudesta, lämpötilasta ja ilmankosteudesta.

MATERIAALIMENEKKI

Kipsilevyjä tasoitettaessa: n. 0,2 litraa/metri.

SÄILYTYS

Tuotetta tulee säilyttää kuivassa paikassa. Jos tuotetta on säilytetty kylmässä tilassa, sitä on pidettävä huoneenlämmössä 24 tuntia ennen käyttöä.